

## パソコンへ接続を行う場合

ブロードバンドルーターを経由せず、無線 LAN 通信機能搭載のパソコンとタイムレコーダーで 1 対 1 の通信接続を行います。



Windows10 の場合、パソコン側でセットアップ操作がありますので、パソコンをご準備の上、セットアップ操作をお願い致します。

### 重要

- ・ Windows8/8.1 場合、タイムレコーダーとパソコンの 1 対 1 接続に対応していません。

## ・ Windows10 をご利用の場合

### 無線 LAN アクセスポイントツール

◆ 『Microsoft Visual C++ 2017 Redistributable』 のインストール

1. 「サッと勤怠 with」 DVD-ROM をドライブ装置に入れてください。

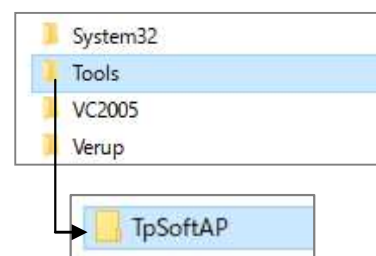
2. 右のメッセージが表示されたらタップします。  
※メッセージが表示されない場合は、DVD-ROM をドライブ装置に入れ直してください。

甲 DVD RW ドライブ  
選択して、このディスク に対して行う操作を選んでください。

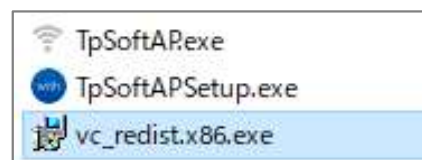
3. タップして、右の画面が表示されたら「フォルダーを開いてファイルを表示」をクリックします。



4. DVD-ROM の中身が表示されましたら、  
[Tools]フォルダをクリック、[TpSoftAp]フォルダを  
開いてください。



5. [SoftAp]フォルダの[vc\_redist.x86.exe]を  
実行してください。  
⇒[Microsoft Visual C++ 2017 Redistri  
butable]のセットアップ表示がされます。



6. [Microsoft Visual C++ 2017 Redistri  
butable]のセットアップ画面から、  
[ライセンス条項および使用条件に同意する]に  
チェックを入れて、[インストール]をクリック  
してください。



7. セットアップが始まり、セットアップ完了の  
メッセージに[閉じる]をクリックしてください。



『Microsoft Visual C++ 2017 Redistributable』のセットアップは完了です。  
次のページの『無線 LAN アクセスポイントツール』のインストールへ進んで  
ください。

- ◆ 『無線 LAN アクセスポイントツール』 のインストール  
セットアップ手順でパソコンの再起動の操作があります。  
現在、起動中の他のソフトを保存・終了の上、セットアップ手順を  
進めてください。

1. 「サッと勤怠 with」 DVD-ROM をドライブ装置に入れてください。

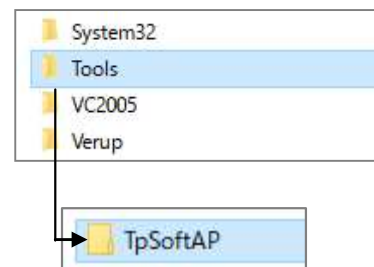
2. 右のメッセージが表示されたらタップします。  
※メッセージが表示されない場合は、DVD-ROM を  
ドライブ装置に入れ直してください。

甲 DVD RW ドライブ  
選択して、このディスク に対して行う操作を選んで  
ください。

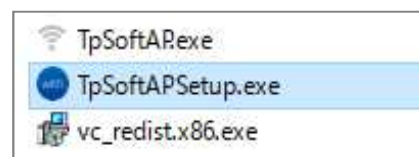
3. タップして、右の画面が表示されたら  
「フォルダーを開いてファイルを表示」 を  
クリックします。



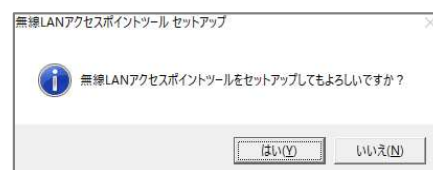
4. DVD-ROM の中身が表示されましたら、  
[Tools] フォルダをクリック、[TpSoftAP]  
フォルダを開いてください。



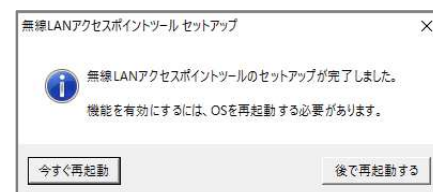
5. [TpSoftAP] フォルダの  
[TpSoftAPSetup.exe] を実行してください。



6. [無線 LAN アクセスポイントツール]の  
セットアップ確認のメッセージが表示されます。  
セットアップを進める場合は、[はい]ボタンを  
クリックしてください。



7. セットアップの完了メッセージが表示されます。  
[今すぐ再起動]ボタンをクリックしてください。  
パソコンの再起動が始まります。  
今、編集途中のファイルや起動中のソフトが  
あれば[後で再起動する]をクリック、  
編集途中のファイルや起動中のソフトを終了の上で、  
パソコンの再起動を行ってください。



パソコン側のセットアップは以上です。  
パソコン再起動後、次のページのタイムレコーダ一側の設定操作を行います。